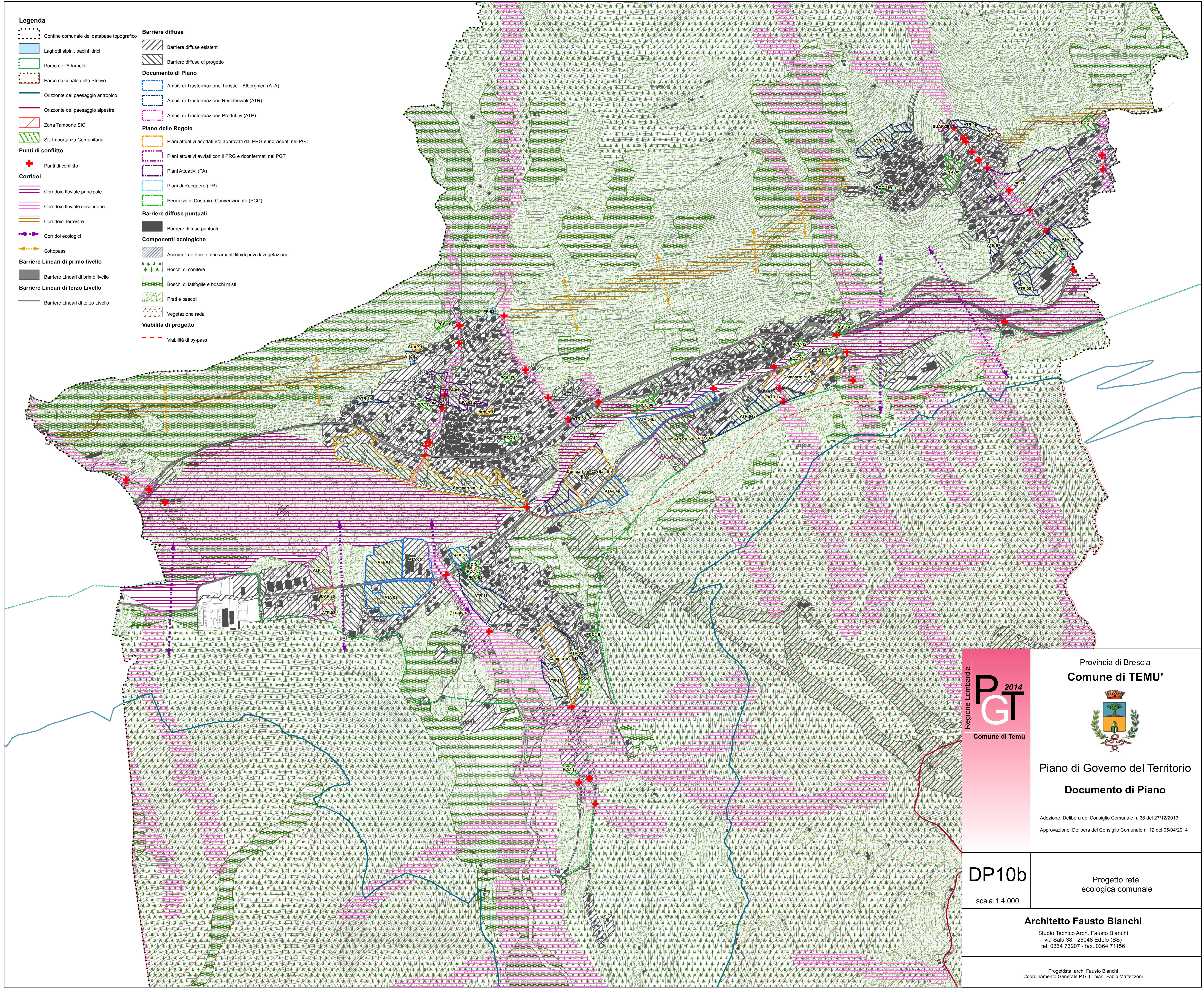


- Legenda**
- Confine comunale del database topografico
 - Laghetti alpini, bacini idrici
 - Parco dell'Adamello
 - Parco nazionale dello Stelvio
 - Orizzonte del paesaggio antropico
 - Orizzonte del paesaggio alpestre
 - Zona Tampone SIC
 - Siti Importanza Comunitaria
 - Punti di conflitto
 - Punti di conflitto
 - Corridoi
 - Corridolo fluviale principale
 - Corridolo fluviale secondario
 - Corridolo Terrestre
 - Corridoi ecologici
 - Sottopassi
 - Barriere Lineari di primo livello
 - Barriere Lineari di primo livello
 - Barriere Lineari di terzo Livello
 - Barriere Lineari di terzo Livello

- Barriere diffuse**
- Barriere diffuse esistenti
 - Barriere diffuse di progetto
- Documento di Piano**
- Ambiti di Trasformazione Turistici - Alberghieri (ATA)
 - Ambiti di Trasformazione Residenziali (ATR)
 - Ambiti di Trasformazione Produttivi (ATP)
- Piano delle Regole**
- Piani attuativi adottati e/o approvati dal PRG e individuati nel PGT
 - Piani attuativi avviati con il PRG e riconfermati nel PGT
 - Piani Attuativi (PA)
 - Piani di Recupero (PR)
 - Permessi di Costruire Convenzionato (PCC)
- Barriere diffuse puntuali**
- Barriere diffuse puntuali
- Componenti ecologiche**
- Accumuli detritici e affioramenti litoidi privi di vegetazione
 - Boschi di conifere
 - Boschi di latifoglie e boschi misti
 - Prati e pascoli
 - Vegetazione rada
- Viabilità di progetto**
- Viabilità di by-pass



<p>Regione Lombardia</p> <p>Comune di Temù</p>	<p>Provincia di Brescia</p> <p>Comune di TEMÙ'</p> <p>Piano di Governo del Territorio</p> <p>Documento di Piano</p> <p><small>Adozione: Delibera del Consiglio Comunale n. 38 del 27/12/2013</small></p> <p><small>Approvazione: Delibera del Consiglio Comunale n. 12 del 05/04/2014</small></p>
	<p>DP10b</p> <p>scala 1:4.000</p> <p>Progetto rete ecologica comunale</p>
<p>Architetto Fausto Bianchi</p> <p><small>Studio Tecnico Arch. Fausto Bianchi</small></p> <p><small>via Sala 38 - 25048 Edolo (BS)</small></p> <p><small>tel. 0364 73207 - fax. 0364 71156</small></p> <p><small>Progettista: arch. Fausto Bianchi</small></p> <p><small>Coordinamento Generale P.G.T.: pian. Fabio Maffezzoni</small></p>	